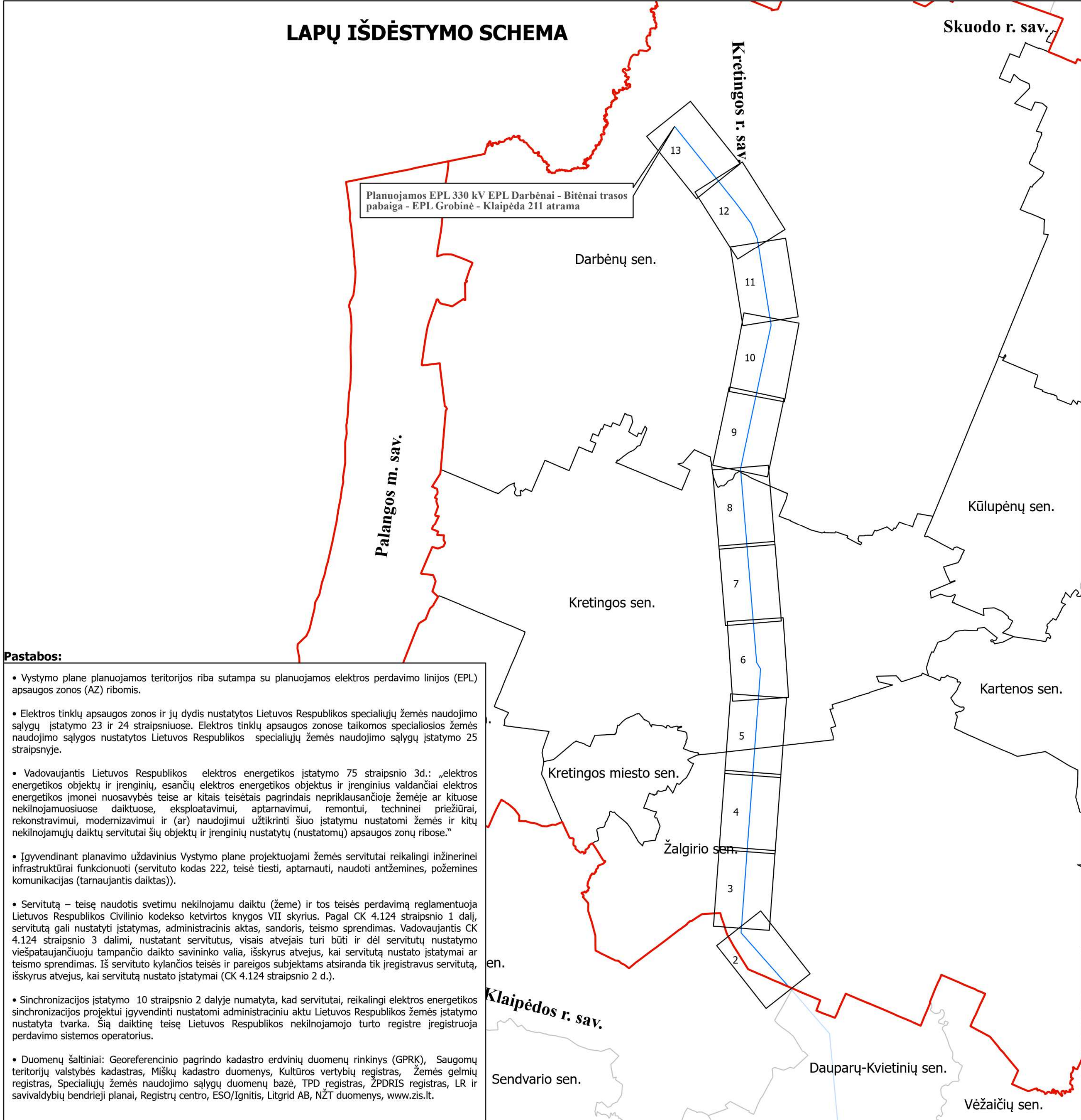


LAPŲ IŠDĖSTYMO SCHEMA



**Pastabos:**

- Vystymo plane planuojamos teritorijos riba sutampa su planuojamos elektros perdavimo linijos (EPL) apsaugos zonos (AZ) ribomis.
- Elektros tinklų apsaugos zonos ir jų dydis nustatytos Lietuvos Respublikos specialiųjų žemės naudojimo sąlygų įstatymo 23 ir 24 straipsniuose. Elektros tinklų apsaugos zonose taikomos specialiosios žemės naudojimo sąlygos nustatytos Lietuvos Respublikos specialiųjų žemės naudojimo sąlygų įstatymo 25 straipsnyje.
- Vadovaujantis Lietuvos Respublikos elektros energetikos įstatymo 75 straipsnio 3d.: „elektros energetikos objektų ir įrenginių, esančių elektros energetikos objektus ir įrenginius valdančiai elektros energetikos įmonei nuosavybės teise ar kitais teisėtais pagrindais nepriklausančioje žemėje ar kituose nekilnojamosiuose daiktuose, eksploatavimui, aptarnavimui, remontui, techninei priežiūrai, rekonstravimui, modernizavimui ir (ar) naudojimui užtikrinti šiuo įstatymu nustatomi žemės ir kitų nekilnojamųjų daiktų servitutai šių objektų ir įrenginių nustatytų (nustatomų) apsaugos zonų ribose.“
- Įgyvendinant planavimo uždavinius Vystymo plane projektuojami žemės servitutai reikalingi inžinerinei infrastruktūrai funkcionuoti (servituto kodas 222, teisė tiesti, aptarnauti, naudoti antžemines, požemines komunikacijas (tarnaujantis daiktas)).
- Servitutą – teisę naudotis svetimu nekilnojamu daiktu (žeme) ir tos teisės perdavimą reglamentuoja Lietuvos Respublikos Civilinio kodekso ketvirtos knygos VII skyrius. Pagal CK 4.124 straipsnio 1 dalį, servitutą gali nustatyti įstatymas, administracinis aktas, sandoris, teismo sprendimas. Vadovaujantis CK 4.124 straipsnio 3 dalimi, nustatant servitutus, visais atvejais turi būti ir dėl servitutų nustatymo viešpatuojančiuoju tampančio daikto savininko valia, išskyrus atvejus, kai servitutą nustato įstatymai ar teismo sprendimas. Iš servituto kylančios teisės ir pareigos subjektams atsiranda tik įregistravus servitutą, išskyrus atvejus, kai servitutą nustato įstatymai (CK 4.124 straipsnio 2 d.).
- Synchronizacijos įstatymo 10 straipsnio 2 dalyje numatyta, kad servitutai, reikalingi elektros energetikos sinchronizacijos projektui įgyvendinti nustatomi administraciniu aktu Lietuvos Respublikos žemės įstatymo nustatyta tvarka. Šią daiktinę teisę Lietuvos Respublikos nekilnojamojo turto registre įregistruoja perdavimo sistemos operatorius.
- Duomenų šaltiniai: Georeferencinio pagrindo kadastro erdvinių duomenų rinkinys (GPRK), Saugomų teritorijų valstybės kadastras, Miškų kadastro duomenys, Kultūros vertybių registras, Žemės gelmių registras, Specialiųjų žemės naudojimo sąlygų duomenų bazė, TPD registras, ŽPDRIS registras, LR ir savivaldybių bendrieji planai, Registrų centro, ESO/Ignitis, Litgrid AB, NŽT duomenys, www.zis.lt.

- SUTARTINIAI ŽYMĖJIMAI
- Sprendiniai
- Planuojamos EPL Darbėnai - Bitėnai trasa
- Planuojamos EPL Darbėnai - Bitėnai trasos ašis esamoje elektros tinklų apsaugos zonoje
  - Planuojamos EPL Darbėnai - Bitėnai trasos ašis naujose teritorijose
  - Planuojamos EPL Darbėnai - Bitėnai apsaugos zona (esamoje elektros tinklų apsaugos zonoje)
  - Planuojamos EPL Darbėnai - Bitėnai apsaugos zona ir servitutas (naujai nustatomas)
- Administracinės ribos
- Seniunijų ribos
  - Savivaldybių ribos
  - Žemės sklypų ribos (0000-0000-0000 - unikalus nr.)
- Susisiekimo ir inžinerinė infrastruktūra
- Valstybinės reikšmės keliai
  - Vietinės reikšmės ir kiti keliai
  - Geležinkeliai
  - Magistraliniai dujotiekiai
  - esama 110 kV EPL
  - esama 330 kV EPL
  - Transformatorinės pastotės
- Kultūros paveldas
- Paveldo objektas
  - Apsaugos zona
- LR ir ES saugomos teritorijos
- Rezervatai
  - Draustiniai
  - NATURA 2000 (PAST)
  - NATURA 2000 (BAST)
- Kita
- Naudingųjų iškasenų telkiniai
  - Esami pastatai
  - Pasienio ruožo riba
  - Miško plotai (miško sklypų ribos)
  - Planuojama urbanizuoti kitos paskirties žemės prioriteto: gyvenamosios, komercinės, visuomeninės pagal miestų, gyvenviečių TPD
  - Planuojama keisti žemės paskirtį į kitą, ne gyvenviečių ribose, atskirų objektų statybai
  - Planuojama rekreacinio prioriteto paskirties žemė
  - Planuojama pramonės, sandėliavimo ir komercinio prioriteto paskirties žemė
  - Infrastruktūros ir vėjo jėginių prioriteto teritorijos

Kval. Patv. Dok. Nr.	<b>ARDYNAS</b> 		Gedimino g. 47, LT- 44242 Kaunas Tel. (8 37) 323209 Faks. (8 37) 337257 El. p. ardynas@ardynas.lt		Teritorijų planavimo dokumento pavadinimas					
					Ypatingos valstybinės svarbos elektros energetikos sistemos synchronizacijos projekto „330 kV elektros perdavimo linijos Darbėnai–Bitėnai statyba“ inžinerinės infrastruktūros vystymo planas					
					Planuojama teritorija					
					Pagėgių, Šilutės rajono, Klaipėdos rajono, Kretingos rajono savivaldybių teritorija					
					Dokumento pavadinimas				Laida	
TPV 0085	TPV	Olga Vaičienė		<b>Vystymo plano sprendinių konkretizavimas Kretingos rajono savivaldybėje M 1:5 000</b>				1		
TPV 0036	TPS	Ramūnas Bankauskas								
TPV 0065	TPS	Jolanta Paplauskienė								
TPV 0066	TPS	Zita Labanauskienė								
S-655	GIS spec.	Mindaugas Gudžiūnas								
	GIS spec.	Mantas Morkvėnas		Dokumento žymuo				Lapas	Lapų	
LT	Planavimo Organizatorius							2019-18-VP-SK-2-KR	1	15
	Lietuvos Respublikos energetikos ministerija									





KRETINGALĖS  
SEN.

Klaipėdos  
r. sav.

ZALGIRIO SEN.

2 LAPAS

3 LAPAS

Krelingos  
r. sav.

M 1:5000  
0 0,1 0,1 0,2 0,3 0,4 0,5 Kilometrai

440022001194

440001211267

440001868382

440010406482

561700020206  
440007662093

561700020147

44001616168

561700020211

561700020155  
561700020151

561700020156

561700020183

440010408709

Sukūtiniai  
561700020056

440002579860

561700020093

561700020114

440020212613  
889881810047

440018129089

440014954488

440001192332

440017521565

440005769380

561700020113

440007280844

440002905744

440005768342

440005767942

440005769659

440008941251

440007455954

440038187570

Dokumento žymuo

2019-18-VP-SK-2-KR

Lapas Lapu

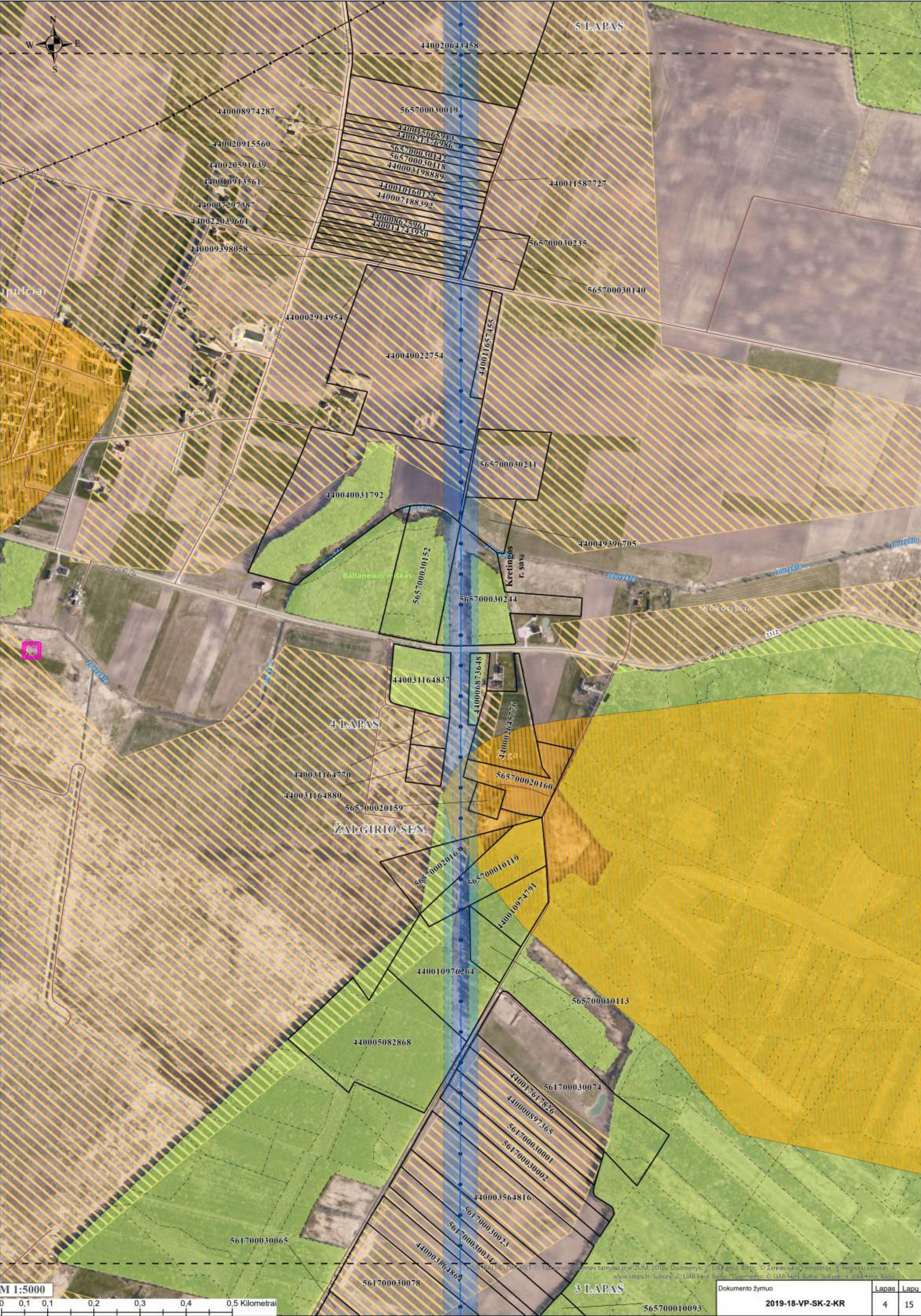
2

15





















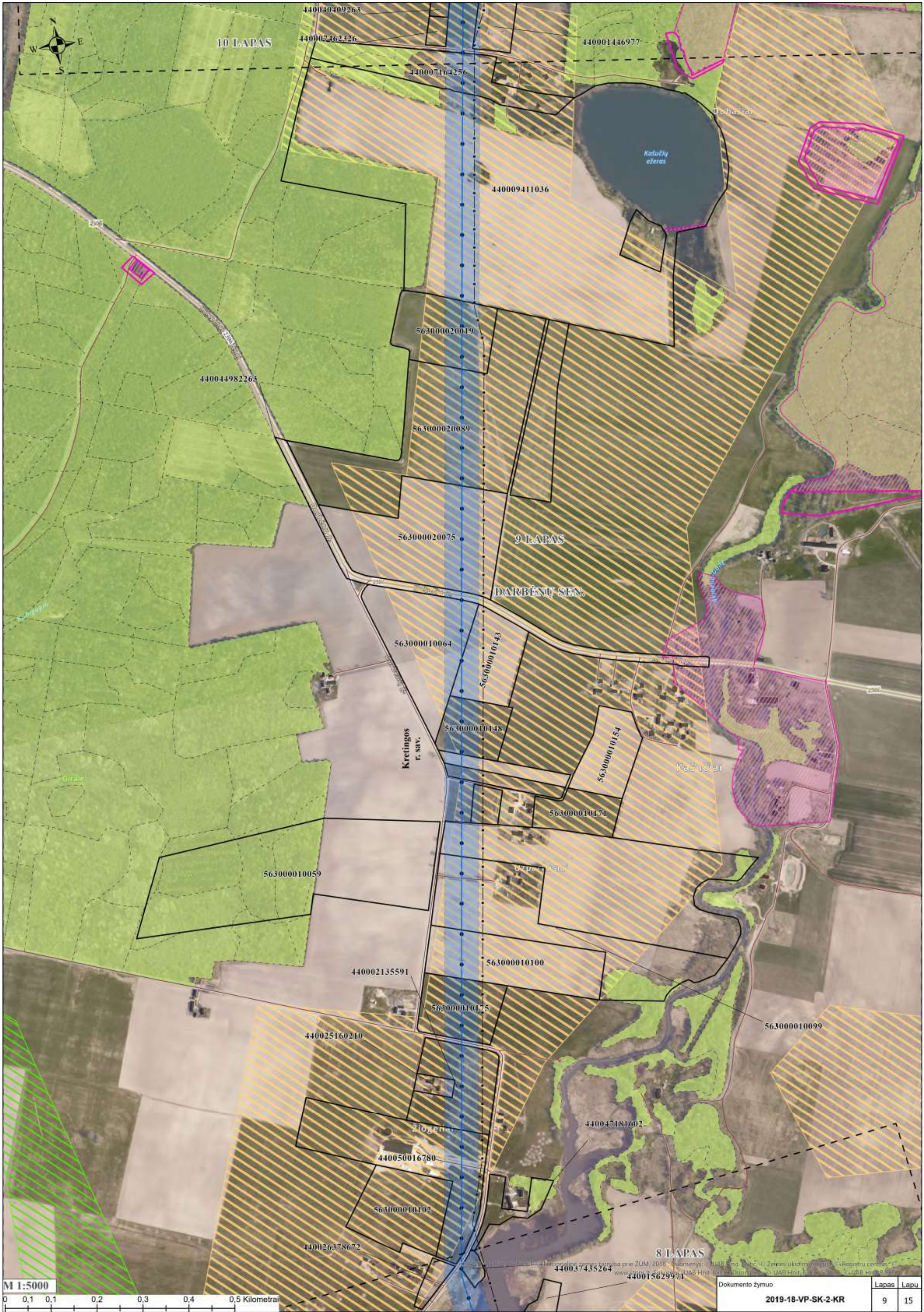




M 1:5000

0 0.1 0.1 0.2 0.3 0.4 0.5 Kilometrai







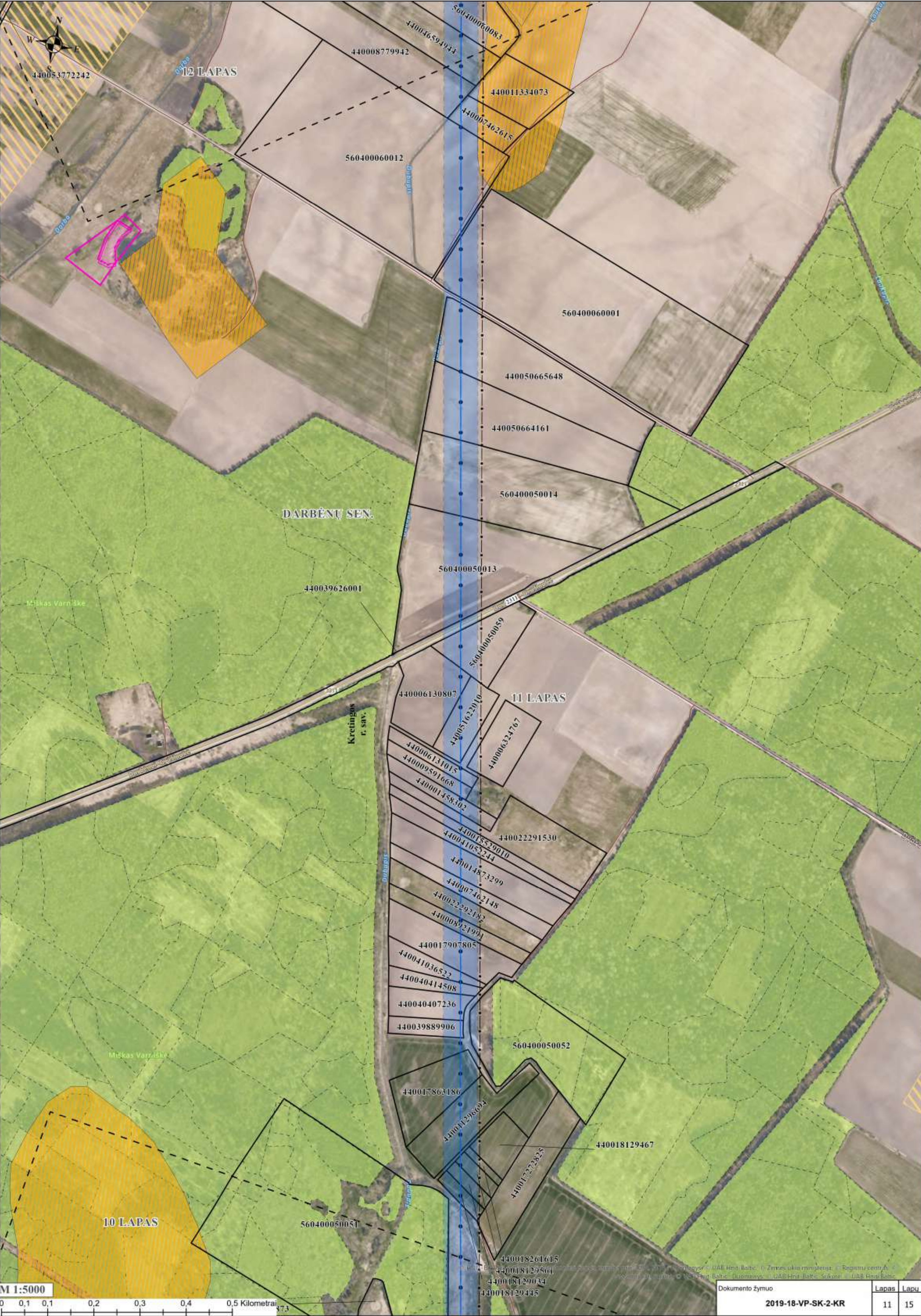


M 1:5000

0 0,1 0,1 0,2 0,3 0,4 0,5 Kilometrai

Dokumento žymuo	Lapas	Lapu
2019-18-VP-SK-2-KR	10	15













Planuojamos EPL 330 kV EPL Darbėnai - Bitėnai trasos  
pabaiga - EPL Grobinė - Klaipėda 211 atrama



M 1:5000

0 0,1 0,1 0,2 0,3 0,4 0,5 Kilometrai

Dokumento žymuo

2019-18-VP-SK-2-KR

Lapas Lapu

13 15



Darbėnų seniūnija						
Žemės sklypai, patenkantys į esamų EPL apsaugos zoną (esamą inžinerinį koridorių)**						
Nr.	Unikalus Nr.	Paskirtis	Nuosavybė	Sklypo plotas, ha	Papildomai nustatomas servituto/spec. žemės naudojimo sąlygų plotas, ha *	Lapo Nr.
1	440015629971	Žemės ūkio	privatus	0,975	nustatoma nebus	8
2	563000010148	Žemės ūkio	privatus	1,688	nustatoma nebus	9
3	563000010064	Žemės ūkio	privatus	4,380	nustatoma nebus	9
4	563000020075	Žemės ūkio	privatus	6,882	nustatoma nebus	9
5	563000010171	Žemės ūkio	privatus	2,663	nustatoma nebus	9
6	44002135591	Žemės ūkio	privatus	2,851	nustatoma nebus	9
7	440025160210	Kita	privatus	0,324	nustatoma nebus	9
8	563000010143	Žemės ūkio	privatus	2,385	nustatoma nebus	9
9	563000010102	Žemės ūkio	privatus	3,044	nustatoma nebus	9
10	440047181602	Žemės ūkio	privatus	0,832	nustatoma nebus	9
11	563000020019	Žemės ūkio	privatus	3,066	nustatoma nebus	9
12	440050016780	Žemės ūkio	privatus	5,651	nustatoma nebus	9
13	563000010099	Žemės ūkio	privatus	6,771	nustatoma nebus	9
14	563000010059	Žemės ūkio	privatus	21,951	nustatoma nebus	9
15	440037435264	Žemės ūkio	privatus	0,245	nustatoma nebus	9
16	563000010100	Žemės ūkio	privatus	4,030	nustatoma nebus	9
17	440026378672	Žemės ūkio	privatus	0,414	nustatoma nebus	9
18	440044982263	Kita	Lietuvos Respublika	2,173	nustatoma nebus	9
19	44007164256	Žemės ūkio	privatus	3,351	nustatoma nebus	9
20	563000020089	Žemės ūkio	privatus	12,945	nustatoma nebus	9
21	563000010175	Žemės ūkio	privatus	2,247	nustatoma nebus	9
22	44009411036	Žemės ūkio	privatus	37,069	nustatoma nebus	9
23	563000010154	Žemės ūkio	privatus	2,757	nustatoma nebus	9
24	440010092976	Žemės ūkio	privatus	0,382	nustatoma nebus	10
25	44007677843	Žemės ūkio	privatus	1,169	nustatoma nebus	10
26	44007678132	Žemės ūkio	privatus	1,003	nustatoma nebus	10
27	44006301660	Žemės ūkio	privatus	0,793	nustatoma nebus	10
28	44005372449	Žemės ūkio	privatus	1,298	nustatoma nebus	10
29	44007062326	Žemės ūkio	privatus	0,271	nustatoma nebus	10
30	44007462404	Žemės ūkio	privatus	0,764	nustatoma nebus	10
31	440010680090	Žemės ūkio	privatus	0,728	nustatoma nebus	10
32	440021655621	Žemės ūkio	privatus	0,348	nustatoma nebus	10
33	440020885929	Žemės ūkio	privatus	1,040	nustatoma nebus	10
34	44007629456	Žemės ūkio	privatus	2,921	nustatoma nebus	10
35	560400050026	Žemės ūkio	privatus	14,839	nustatoma nebus	10
36	440011524090	Žemės ūkio	privatus	1,552	nustatoma nebus	10
37	560400050001	Žemės ūkio	privatus	10,349	nustatoma nebus	10
38	440016635873	Žemės ūkio	privatus	2,705	nustatoma nebus	10
39	440007868524	Žemės ūkio	privatus	0,861	nustatoma nebus	10
40	440010363727	Žemės ūkio	privatus	2,663	nustatoma nebus	10
41	440011915307	Žemės ūkio	privatus	2,012	nustatoma nebus	10
42	560400050111	Žemės ūkio	privatus	0,622	nustatoma nebus	10
43	440015531538	Žemės ūkio	Lietuvos Respublika	1,646	nustatoma nebus	10
44	440014910948	Žemės ūkio	Lietuvos Respublika	1,150	nustatoma nebus	10
45	440009416611	Žemės ūkio	Lietuvos Respublika	0,779	nustatoma nebus	10
46	440022194249	Žemės ūkio	Lietuvos Respublika	1,426	nustatoma nebus	10
47	440014910715	Žemės ūkio	Lietuvos Respublika	1,003	nustatoma nebus	10
48	440022280015	Žemės ūkio	Lietuvos Respublika	0,785	nustatoma nebus	10
49	440007678234	Žemės ūkio	Lietuvos Respublika	0,156	nustatoma nebus	10
50	440022279727	Žemės ūkio	Lietuvos Respublika	1,181	nustatoma nebus	10
51	440049494793	Kita	Lietuvos Respublika	1,963	nustatoma nebus	10
52	440022280137	Žemės ūkio	Lietuvos Respublika	0,535	nustatoma nebus	10
53	440022237614	Žemės ūkio	privatus	0,532	nustatoma nebus	10
54	440040409263	Žemės ūkio	privatus	2,039	nustatoma nebus	10
55	4400404821630	Žemės ūkio	privatus	1,414	nustatoma nebus	10
56	440021218135	Žemės ūkio	privatus	1,894	nustatoma nebus	10
57	440001888293	Žemės ūkio	privatus	0,116	nustatoma nebus	10
58	440001888482	Žemės ūkio	privatus	1,048	nustatoma nebus	10
59	440022539006	Žemės ūkio	privatus	0,921	nustatoma nebus	10
60	440022538941	Žemės ūkio	privatus	0,849	nustatoma nebus	10
61	560400050007	Žemės ūkio	privatus	4,791	nustatoma nebus	10
62	440020225712	Žemės ūkio	privatus	2,006	nustatoma nebus	10
63	440042228480	Kita	privatus	0,248	nustatoma nebus	10
64	440004972427	Žemės ūkio	privatus	1,228	nustatoma nebus	10
65	440001446977	Žemės ūkio	privatus	2,029	nustatoma nebus	10
66	44007804924	Žemės ūkio	privatus	1,106	nustatoma nebus	10
67	440089001366	Žemės ūkio	privatus	1,680	nustatoma nebus	10
68	440015529043	Žemės ūkio	privatus	0,480	nustatoma nebus	10
69	440021655654	Žemės ūkio	privatus	1,056	nustatoma nebus	10
70	440041034479	Žemės ūkio	privatus	0,656	nustatoma nebus	10
71	440041034357	Žemės ūkio	privatus	0,587	nustatoma nebus	10
72	440064576564	Žemės ūkio	privatus	0,956	nustatoma nebus	10
73	440012298938	Žemės ūkio	privatus	1,537	nustatoma nebus	10
74	440010435728	Žemės ūkio	privatus	0,543	nustatoma nebus	10
75	440050665648	Žemės ūkio	privatus	5,394	nustatoma nebus	11
76	560400050059	Žemės ūkio	privatus	1,914	nustatoma nebus	11
77	440050664161	Žemės ūkio	privatus	5,394	nustatoma nebus	11
78	440017907805	Žemės ūkio	privatus	2,062	nustatoma nebus	11
79	440001458302	Žemės ūkio	privatus	0,824	nustatoma nebus	11
80	440022291530	Žemės ūkio	privatus	2,971	nustatoma nebus	11
81	440022292182	Žemės ūkio	privatus	1,565	nustatoma nebus	11
82	440015529010	Žemės ūkio	privatus	0,908	nustatoma nebus	11
83	440041052244	Žemės ūkio	privatus	1,071	nustatoma nebus	11
84	560400600001	Žemės ūkio	privatus	15,335	nustatoma nebus	11
85	440018129034	Žemės ūkio	privatus	0,315	nustatoma nebus	11
86	440006324767	Žemės ūkio	privatus	1,486	nustatoma nebus	11

87	440018129501	Žemės ūkio	privatus	0,315	nustatoma nebus	11
88	440018129445	Žemės ūkio	privatus	0,344	nustatoma nebus	11
89	440014873299	Žemės ūkio	privatus	2,464	nustatoma nebus	11
90	560400060012	Žemės ūkio	privatus	15,331	nustatoma nebus	11
91	440007462148	Žemės ūkio	Lietuvos Respublika	1,294	nustatoma nebus	11
92	440039626001	Kita	Lietuvos Respublika	4,782	nustatoma nebus	11
93	440008779942	Žemės ūkio	privatus	5,167	nustatoma nebus	11
94	440007462615	Žemės ūkio	privatus	0,994	nustatoma nebus	11
95	560400050052	Miškų ūkio	privatus	5,202	nustatoma nebus	11
96	440018261615	Žemės ūkio	privatus	0,162	nustatoma nebus	11
97	440008921991	Žemės ūkio	privatus	0,996	nustatoma nebus	11
98	440017863186	Žemės ūkio	privatus	2,050	nustatoma nebus	11
99	440009591668	Žemės ūkio	privatus	0,590	nustatoma nebus	11
100	440006130807	Žemės ūkio	privatus	2,286	nustatoma nebus	11
101	440006131015	Žemės ūkio	privatus	0,574	nustatoma nebus	11
102	440011334073	Žemės ūkio	privatus	1,917	nustatoma nebus	11
103	440012722825	Žemės ūkio	privatus	2,575	nustatoma nebus	11
104	560400050013	Žemės ūkio	privatus	7,073	nustatoma nebus	11
105	560400050014	Žemės ūkio	privatus	7,850	nustatoma nebus	11
106	440046594944	Žemės ūkio	privatus	4,709	nustatoma nebus	11
107	440018129467	Žemės ūkio	privatus	0,957	nustatoma nebus	11
108	440040407236	Žemės ūkio	privatus	1,023	nustatoma nebus	11
109	440039889906	Žemės ūkio	privatus	0,610	nustatoma nebus	11
110	4400440414508	Žemės ūkio	privatus	0,640	nustatoma nebus	11
111	440051622010	Žemės ūkio	privatus	1,223	nustatoma nebus	11
112	440011296694	Žemės ūkio	privatus	2,266	nustatoma nebus	11
113	440041036522	Žemės ūkio	privatus	0,769	nustatoma nebus	11
114	440010092021	Žemės ūkio	privatus	2,872	nustatoma nebus	12
115	440007389326	Žemės ūkio	privatus	1,030	nustatoma nebus	12
116	440010092587	Žemės ūkio	privatus	1,640	nustatoma nebus	12
117	560400060045	Žemės ūkio	privatus	6,575	nustatoma nebus	12
118	560400060083	Žemės ūkio	privatus	8,351	nustatoma nebus	12
119	4400005128170	Miškų ūkio	privatus	5,048	nustatoma nebus	12
120	560400070044	Miškų ūkio	privatus	2,222	nustatoma nebus	12
121	560400070027	Žemės ūkio	privatus	30,372	nustatoma nebus	12
122	440027317322	Kita	Lietuvos Respublika	15,348	nustatoma nebus	12
123	440021392029	Kita	Lietuvos Respublika	60,876	nustatoma nebus	12
124	440053772242	Kita	Lietuvos Respublika	6,066	nustatoma nebus	12
125	440042364249	Žemės ūkio	Lietuvos Respublika	2,022	nustatoma nebus	12
126	440006895892	Žemės ūkio	privatus	0,420	nustatoma nebus	12
127	560400060042	Žemės ūkio	privatus	7,171	nustatoma nebus	12
128	560400060023	Žemės ūkio	privatus	13,657	nustatoma nebus	12
129	440005196500	Žemės ūkio	privatus	7,904	nustatoma nebus	12
130	440000746225	Žemės ūkio	privatus	1,261	nustatoma nebus	12
131	440043513988	Žemės ūkio	privatus	0,340	nustatoma nebus	12
132	560400060022	Žemės ūkio	privatus	4,000	nustatoma nebus	12
133	440004208013	Žemės ūkio	privatus	0,918	nustatoma nebus	12
134	560400060053	Žemės ūkio	privatus	4,697	nustatoma nebus	12
135	440005542750	Žemės ūkio	privatus	6,764	nustatoma nebus	14
136	440037360654	Žemės ūkio	privatus	0,936	nustatoma nebus	14
137	566700010058	Žemės ūkio	privatus	8,810	nustatoma nebus	14
138	440012252781	Žemės ūkio	privatus	2,451	nustatoma nebus	14
139	440044333726	Žemės ūkio	privatus	1,242	nustatoma nebus	14
140	440039977554	Žemės ūkio	privatus	1,264	nustatoma nebus	14
141	440008605370	Miškų ūkio	privatus	2,611	nustatoma nebus	14
142	440010897637	Žemės ūkio	privatus	2,017	nustatoma nebus	14
143	564700030001	Žemės ūkio	privatus	50,206	nustatoma nebus	14
144	564700030014	Žemės ūkio	privatus	7,830	nustatoma nebus	14
145	440023670182	Kita	privatus	2,263	nustatoma nebus	14
146	440018573447	Žemės ūkio	privatus	7,679	nustatoma nebus	14
147	564700030058	Žemės ūkio	privatus	15,370	nustatoma nebus	14
148	440001187208	Žemės ūkio	privatus	3,393	nustatoma nebus	14
149	566700010060	Žemės ūkio	privatus	1,540	nustatoma nebus	14
150	440010698921	Žemės ūkio	privatus	6,900	nustatoma nebus	14
151	564700030025	Žemės ūkio	privatus	5,000	nustatoma nebus	14
152	440023670139	Žemės ūkio	privatus	3,737	nustatoma nebus	14
153	564700030081	Žemės ūkio	privatus	3,659	nustatoma nebus	14
154	564700030107	Žemės ūkio	privatus	7,491	nustatoma nebus	14
155	440001076140	Kita	privatus	3,440	nustatoma nebus	14
156	566700010097	Žemės ūkio	privatus	24,338	nustatoma nebus	14
157	564700030024	Žemės ūkio	privatus	8,100	nustatoma nebus	14
158	560400050051	Miškų ūkio	privatus	18,594	nustatoma nebus	10, 11
159	440031223471	Žemės ūkio	privatus	8,074	nustatoma nebus	12, 13

Kretingos seniū
-----------------



Žalgirio seniūnija						
Žemės sklypai, patenkantys į esamų EPL apsaugos zoną (esamą inžinerinį koridorių)**						
Nr.	Unikalus Nr.	Paskirtis	Nuosavybė	Sklypo plotas, ha	Papildomai nustatomas servituto/spec. žemės naudojimo sąlygų plotas, ha *	Lapo Nr.
1	565700010004	Miškų ūkio	privatus	8,320	nustatoma nebus	3
2	561700030011	Žemės ūkio	privatus	19,204	nustatoma nebus	3
3	440042200020	Žemės ūkio	privatus	0,430	nustatoma nebus	5
4	440008974287	Žemės ūkio	privatus	0,480	nustatoma nebus	4
5	565700030211	Žemės ūkio	privatus	2,322	nustatoma nebus	4
6	565700030118	Žemės ūkio	privatus	0,700	nustatoma nebus	4
7	440015489991	Žemės ūkio	privatus	0,843	nustatoma nebus	5
8	440015402463	Žemės ūkio	privatus	1,130	nustatoma nebus	5
9	561700030023	Žemės ūkio	privatus	2,073	nustatoma nebus	4
10	440001616168	Žemės ūkio	privatus	1,815	nustatoma nebus	2
11	440022038942	Žemės ūkio	privatus	0,590	nustatoma nebus	5
12	440010406482	Žemės ūkio	privatus	1,521	nustatoma nebus	2
13	565700010119	Miškų ūkio	privatus	2,366	nustatoma nebus	4
14	440003564864	Žemės ūkio	privatus	2,747	nustatoma nebus	4
15	440007297387	Žemės ūkio	privatus	0,390	nustatoma nebus	4
16	440008624975	Žemės ūkio	privatus	0,438	nustatoma nebus	5
17	440008625048	Žemės ūkio	privatus	1,927	nustatoma nebus	5
18	440008625294	Žemės ūkio	privatus	0,330	nustatoma nebus	5
19	440001108267	Žemės ūkio	privatus	0,959	nustatoma nebus	5
20	440008625961	Žemės ūkio	privatus	0,520	nustatoma nebus	4
21	440007188392	Žemės ūkio	privatus	0,919	nustatoma nebus	4
22	440002905744	Žemės ūkio	privatus	0,924	nustatoma nebus	2
23	440002905611	Žemės ūkio	privatus	1,535	nustatoma nebus	2
24	565700010093	Miškų ūkio	privatus	2,101	nustatoma nebus	3
25	440040031792	Žemės ūkio	privatus	8,961	nustatoma nebus	4
26	440010913561	Žemės ūkio	privatus	0,409	nustatoma nebus	4
27	440015665913	Žemės ūkio	privatus	0,562	nustatoma nebus	4
28	440010408709	Miškų ūkio	privatus	3,855	nustatoma nebus	2
29	440017617826	Žemės ūkio	privatus	0,930	nustatoma nebus	4
30	440020915560	Žemės ūkio	privatus	0,407	nustatoma nebus	4
31	440007189202	Žemės ūkio	privatus	1,714	nustatoma nebus	5
32	440003740336	Kita	privatus	0,796	nustatoma nebus	3
33	440007455954	Žemės ūkio	privatus	0,667	nustatoma nebus	2
34	440000897365	Žemės ūkio	privatus	2,060	nustatoma nebus	4
35	561700020114	Žemės ūkio	privatus	2,770	nustatoma nebus	2
36	565700030019	Žemės ūkio	privatus	2,968	nustatoma nebus	4
37	440010976264	Miškų ūkio	privatus	3,626	nustatoma nebus	4
38	440002579860	Žemės ūkio	privatus	4,405	nustatoma nebus	2
39	561700030012	Žemės ūkio	privatus	3,645	nustatoma nebus	3
40	440003928423	Žemės ūkio	privatus	2,274	nustatoma nebus	3
41	440003564816	Žemės ūkio	privatus	4,297	nustatoma nebus	4
42	561700030013	Žemės ūkio	privatus	3,180	nustatoma nebus	3
43	561700020206	Žemės ūkio	privatus	1,381	nustatoma nebus	2
44	440005769380	Žemės ūkio	privatus	1,049	nustatoma nebus	2
45	440003198889	Žemės ūkio	privatus	0,702	nustatoma nebus	4
46	561700030015	Žemės ūkio	privatus	3,542	nustatoma nebus	3
47	440049396705	Žemės ūkio	privatus	1,000	nustatoma nebus	4
48	565700010113	Miškų ūkio	privatus	1,012	nustatoma nebus	4
49	565700030244	Žemės ūkio	privatus	3,628	nustatoma nebus	4
50	565700010067	Miškų ūkio	privatus	7,514	nustatoma nebus	3
51	561700030016	Žemės ūkio	privatus	3,615	nustatoma nebus	3
52	561700030093	Žemės ūkio	privatus	3,035	nustatoma nebus	3
53	565700030009	Žemės ūkio	privatus	7,282	nustatoma nebus	5
54	565700030038	Žemės ūkio	privatus	7,235	nustatoma nebus	5
55	440006873648	Miškų ūkio	privatus	0,544	nustatoma nebus	4
56	440002645776	Žemės ūkio	privatus	2,251	nustatoma nebus	4
57	565700010108	Miškų ūkio	privatus	8,196	nustatoma nebus	3
58	440020917244	Žemės ūkio	privatus	1,191	nustatoma nebus	5
59	440007280844	Žemės ūkio	privatus	0,921	nustatoma nebus	2
60	440005767942	Žemės ūkio	privatus	2,113	nustatoma nebus	2
61	440038187570	Žemės ūkio	privatus	1,301	nustatoma nebus	2
62	561700020093	Žemės ūkio	privatus	0,808	nustatoma nebus	2
63	440011587727	Žemės ūkio	privatus	0,470	nustatoma nebus	4
64	440001868382	Žemės ūkio	privatus	1,615	nustatoma nebus	2
65	440005768342	Žemės ūkio	privatus	0,902	nustatoma nebus	2
66	565700030235	Žemės ūkio	privatus	0,426	nustatoma nebus	4
67	561700030074	Žemės ūkio	privatus	5,400	nustatoma nebus	4
68	440021661318	Kita	privatus	1,498	nustatoma nebus	5
69	440005512736	Žemės ūkio	privatus	0,520	nustatoma nebus	5
70	440005376581	Žemės ūkio	privatus	2,168	nustatoma nebus	2
71	440040376430	Kita	Lietuvos Respublika	4,526	nustatoma nebus	2
72	440017521565	Miškų ūkio	Lietuvos Respublika	65,088	nustatoma nebus	2
73	440040933068	Kita	Lietuvos Respublika	16,686	nustatoma nebus	3
74	440024223450	Kita	Lietuvos Respublika	0,088	nustatoma nebus	3
75	440022039661	Žemės ūkio	Lietuvos Respublika	0,361	nustatoma nebus	4
76	440011657455	Žemės ūkio	Lietuvos Respublika	0,601	nustatoma nebus	4
77	440014743950	Žemės ūkio	Lietuvos Respublika	0,507	nustatoma nebus	4
78	440005082868	Miškų ūkio	privatus	6,582	nustatoma nebus	4
79	440007662093	Žemės ūkio	privatus	1,625	nustatoma nebus	2
80	561700020147	Žemės ūkio	privatus	1,083	nustatoma nebus	2
81	565700030140	Žemės ūkio	privatus	1,325	nustatoma nebus	4
82	440010160122	Žemės ūkio	privatus	0,541	nustatoma nebus	4
83	561700030001	Žemės ūkio	privatus	1,640	nustatoma nebus	4
84	440005769659	Žemės ūkio	privatus	1,030	nustatoma nebus	2
85	565700020160	Žemės ūkio	privatus	1,712	nustatoma nebus	4
86	565700020159	Kita	privatus	0,421	nustatoma nebus	4
87	440020591639	Žemės ūkio	privatus	0,447	nustatoma nebus	4
88	440020212613	Žemės ūkio	privatus	0,897	nustatoma nebus	2

89	440010974791	Miškų ūkio	privatus	1,488	nustatoma nebus	4
90	561700020056	Žemės ūkio	privatus	8,108	nustatoma nebus	2
91	561700020001	Žemės ūkio	privatus	26,061	nustatoma nebus	3
92	440010026280	Žemės ūkio	privatus	2,175	nustatoma nebus	2
93	440022001194	Žemės ūkio	privatus	0,273	nustatoma nebus	2
94	440015658774	Žemės ūkio	privatus	0,630	nustatoma nebus	5
95	561700030065	Žemės ūkio	privatus	3,426	nustatoma nebus	4
96	440009398058	Žemės ūkio	privatus	0,464	nustatoma nebus	4
97	440040022754	Žemės ūkio	privatus	10,000	nustatoma nebus	4
98	565700030152	Miškų ūkio	privatus	3,424	nustatoma nebus	4
99	440002914954	Žemės ūkio	privatus	0,393	nustatoma nebus	4
100	440018198688	Žemės ūkio	privatus	1,008	nustatoma nebus	2
101	440021376986	Žemės ūkio	privatus	0,527	nustatoma nebus	4
102	440008625229	Žemės ūkio	privatus	1,150	nustatoma nebus	5
103	440015658824	Žemės ūkio	privatus	0,480	nustatoma nebus	5
104	440011325996	Kita	privatus	0,576	nustatoma nebus	3
105	440020643458	Žemės ūkio	privatus	9,611	nustatoma nebus	45
106	565700020163	Žemės ūkio	privatus	2,001	nustatoma nebus	4
107	561700030034	Žemės ūkio	privatus	2,114	nustatoma nebus	4
108	561700020151	Žemės ūkio	privatus	1,043	nustatoma nebus	2
109	565700030142	Žemės ūkio	privatus	0,527	nustatoma nebus	4
110	440031164837	Miškų ūkio	privatus	1,718	nustatoma nebus	4
111	440031164880	Kita	privatus	0,629	nustatoma nebus	4
112	440001211267	Žemės ūkio	privatus	0,900	nustatoma nebus	2
113	561700020211	Žemės ūkio	privatus	1,300	nustatoma nebus	2
114	440031164770	Kita	privatus	0,546	nustatoma nebus	4
115	561700020156	Žemės ūkio	privatus	2,167	nustatoma nebus	2
116	561700020155	Žemės ūkio	privatus	0,833	nustatoma nebus	2
117	561700020183	Žemės ūkio	privatus	8,219	nustatoma nebus	2
118	440017616194	Žemės ūkio	privatus	0,683	nustatoma nebus	3
119	440003928294	Žemės ūkio	privatus	0,705	nustatoma nebus	3
120	440002797448	Žemės ūkio	privatus	1,879	nustatoma nebus	3
121	440014954488	Žemės ūkio	privatus	2,157	nustatoma nebus	3
122	561700030035	Žemės ūkio	privatus	3,546	nustatoma nebus	3
123	440001281396	Žemės ūkio	privatus	0,756	nustatoma nebus	3
124	440018129089	Žemės ūkio	privatus	1,172	nustatoma nebus	3
125	561700030002	Žemės ūkio	privatus	1,651	nustatoma nebus	4
126	440015405466	Žemės ūkio	privatus	0,801	nustatoma nebus	5
127	440008941251	Žemės ūkio	privatus	1,089	nustatoma nebus	2
128	561700020113	Žemės ūkio	privatus	0,965	nustatoma nebus	2
129	561700030064	Žemės ūkio	privatus	2,978	nustatoma nebus	3
130	440001192332	Žemės ūkio	privatus	2,746	nustatoma nebus	3
131	561700030041	Žemės ūkio	privatus	2,898	nustatoma nebus	3
132	440003740290	Žemės ūkio	privatus	2,350	nustatoma nebus	3
133	561700030078	Žemės ūkio	privatus	9,485	nustatoma nebus	4

\* vadovaujantis Vystymo plano sprendiniais žemės sklypuose, kurie pateks į planuojamos infrastruktūros teritoriją ( į planuojamos EPL apsaugos zoną), bus nustatyti servitutai ir specialiosios žemės naudojimo sąlygos.

Vadovaujantis Specialiųjų žemės naudojimo sąlygų įstatymo 24 straipsniu 330 kV EPL apsaugos zona yra po 30 metrų nuo kraštinių jos laidų. Vadovaujantis Lietuvos Respublikos elektros energetikos sistemos sujungimo su kontinentinės Europos elektros tinklais darbui sinchroniniu režimu įstatymo 10 straipsnio 2 dalimi servitutai bus nustatomi administraciniu aktu.

\*\* žemės sklypuose, kur planuojamos EPL apsaugos zonos sutampa (persidengia) su esamų EPL apsaugos zonomis (patenka į esamą inžinerinį koridorių), servitutai yra nustatyti Lietuvos Respublikos elektros energetikos įstatymo 75 straipsnio 3 dalimi. Šiose teritorijose specialiosios žemės naudojimo sąlygos ir servitutai nustatomi nebus.

Vadovaujantis Lietuvos Respublikos elektros energetikos įstatymo 75 straipsnio 4 dalimi perdavimo sistemos operatorius turi teisę teisės aktų nustatyta tvarka atlikti EPL rekonstravimo ar modernizavimo darbus, taip pat įrengti naujus elektros energetikos objektus, neišplečiant esamų apsaugos zonų ribų.